



LENDA

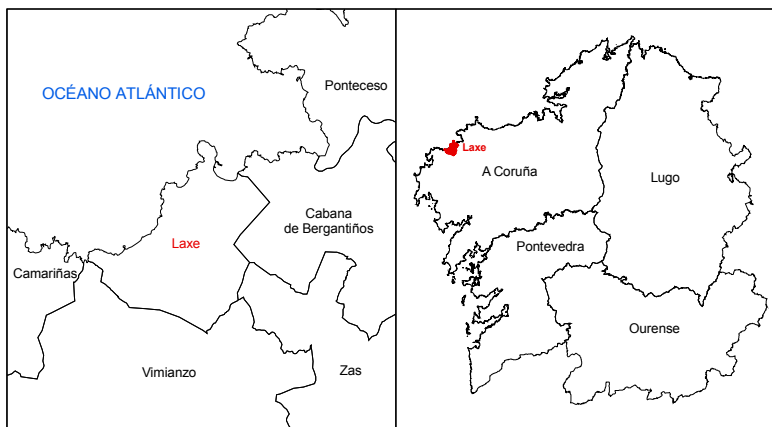
HIPSOMETRÍA



- Límite municipal
- Rede hidrográfica
- Área urbana
- Parroquias



Consellería de Política Territorial, Obras Públicas e Transportes



Redactores:

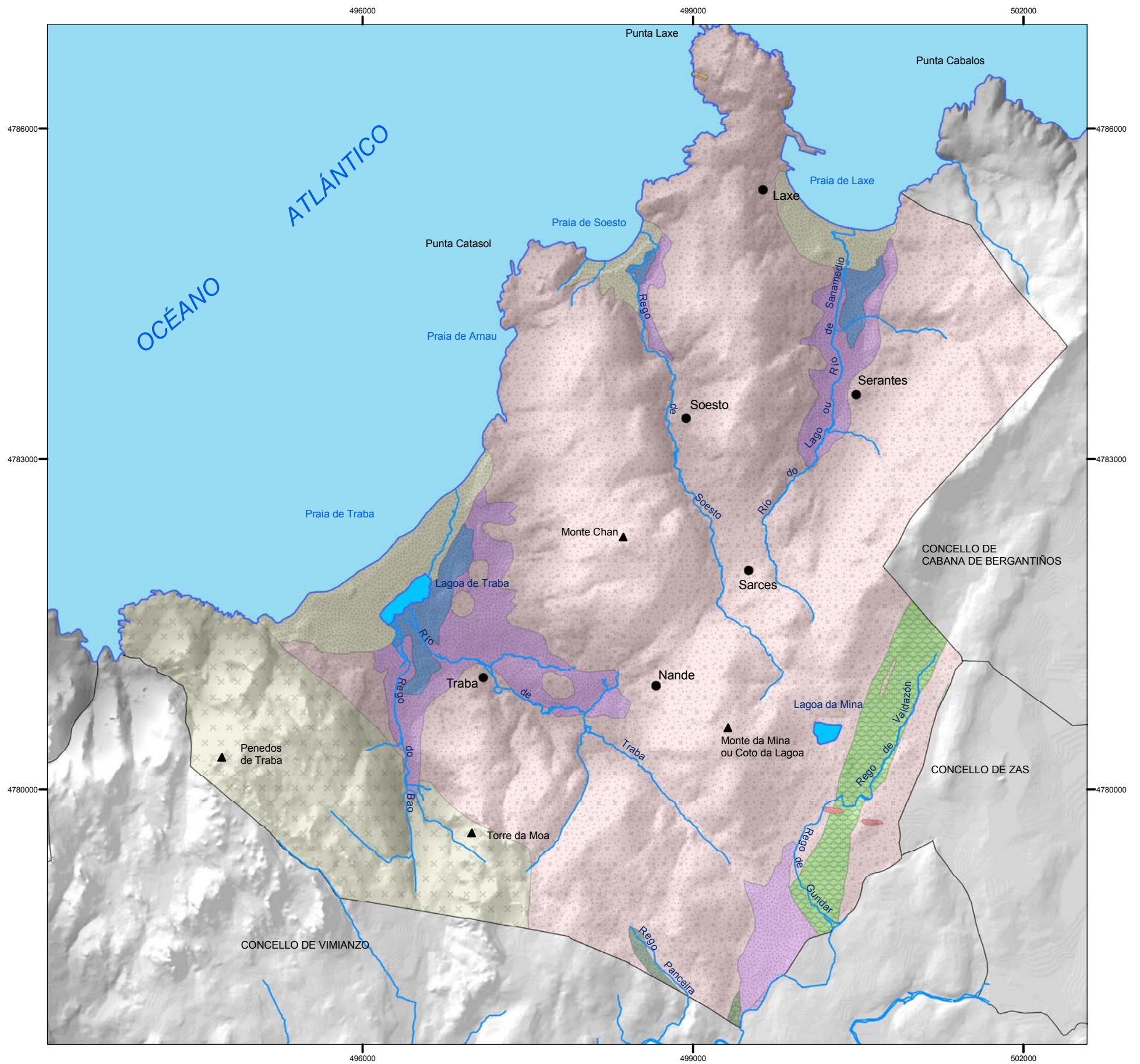
Alfredo Garrote Pazos Col.: 1440
 Monica Mesejo Conde Col.: 1475
 Iria Pérez Miranda Col.: 3194



CONCELLO DE LAXE

PROVINCIA DE A CORUÑA

FASE: Aprobación para Aprobación Definitiva	Escala 1:40.000
ESTUDIO DE SOSTIBILIDADE AMBIENTAL, IMPACTO TERRITORIAL E PAISAXÍSTICO.	Data Marzo - 2008
MAPA DO RELEVO	Mapa nº 1

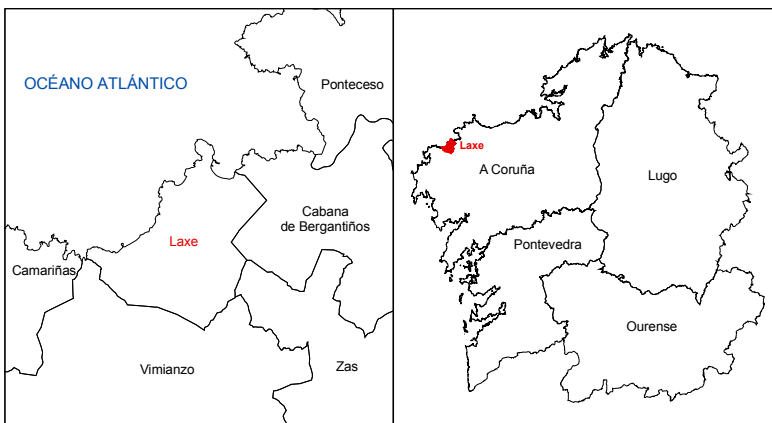


LENDA

Clase	Material Sedimentario (Cuaternario)	Rochas Metamórficas	Rochas Graníticas Tardihercínicas	Rochas Graníticas Hercínicas	Rochas Filonianas	Rede Hidrográfica
Tipo	Anfibolita	Granodiorita biotítica	Marismas	Praias actuais	Cuarzo	Límite municipal
	Esquistos e paraneises con algunhas intercalacións de anfibolitas	Indiferenciado	Neis glandular	Pegmoaplita	Parroquias	
	Granito de duas micas de grano medio a grosso	Chairas aluviais e fondo de valgada				



Consellería de Política Territorial, Obras Públicas e Transportes



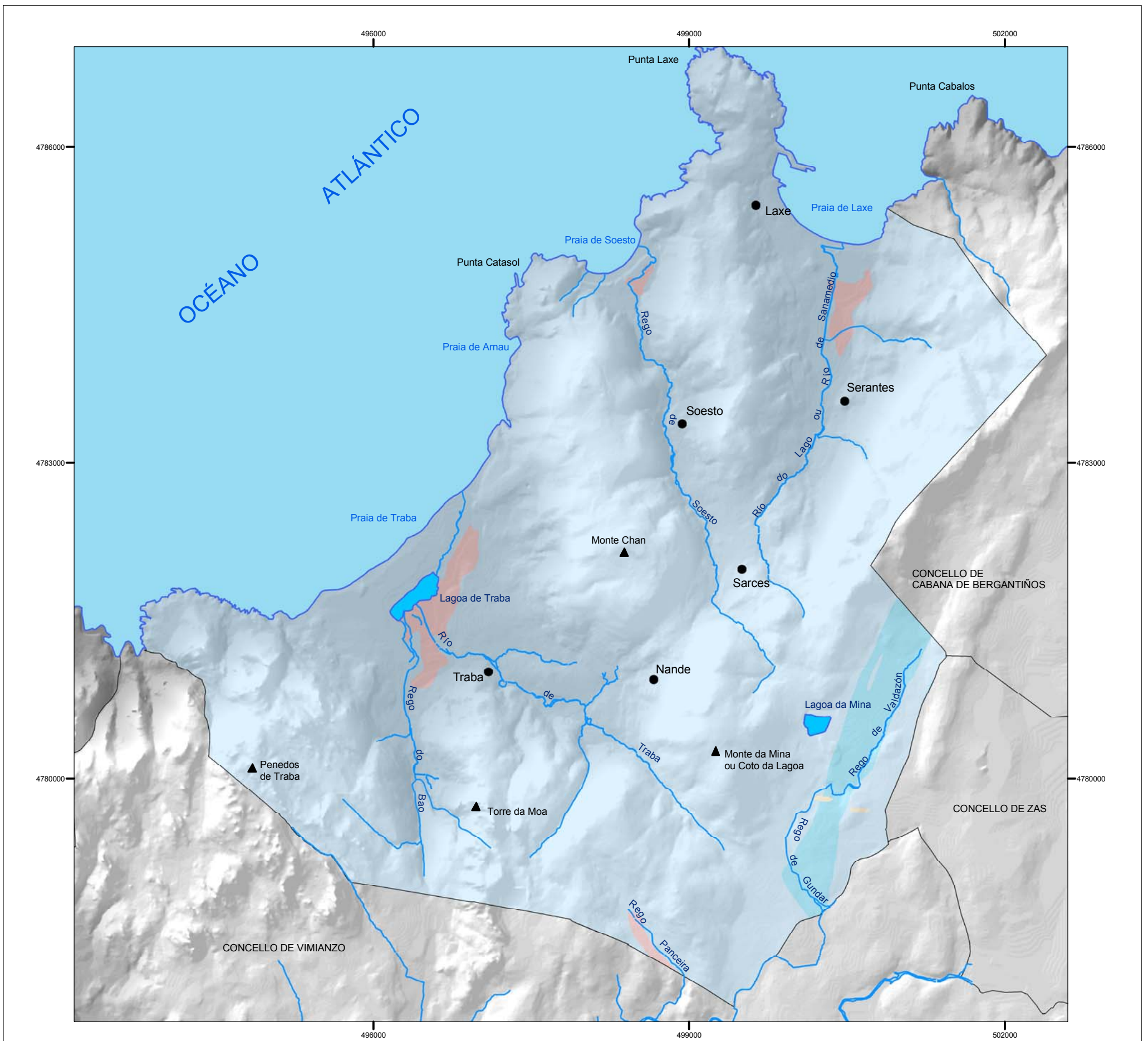
Redactores:

Alfredo Garrote Pazos Col.: 1440 Monica Mesejo Conde Col.: 1475 Iria Pérez Miranda Col.: 3194

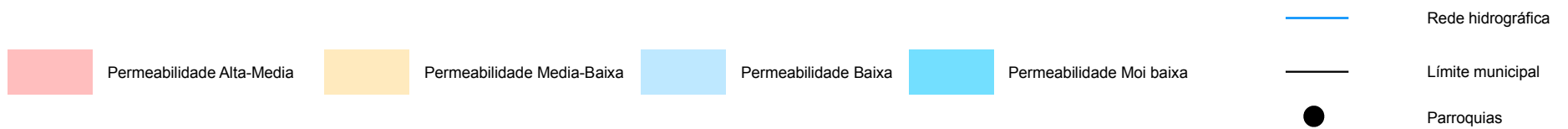


CONCELLO DE LAXE
PROVINCIA DE A CORUÑA

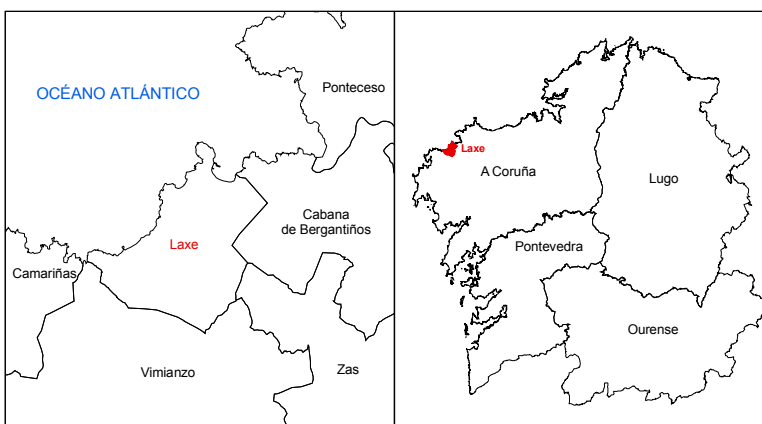
FASE:	Escala
Aprobación para Aprobación Definitiva	1:40.000
ESTUDIO DE SOSTIBILIDADE AMBIENTAL, IMPACTO TERRITORIAL E PAISAXÍSTICO.	Data
	Marzo - 2008
MAPA LITOLÓXICO	Mapa nº
	3



LENDA



Consellería de Política Territorial, Obras Públicas e Transportes



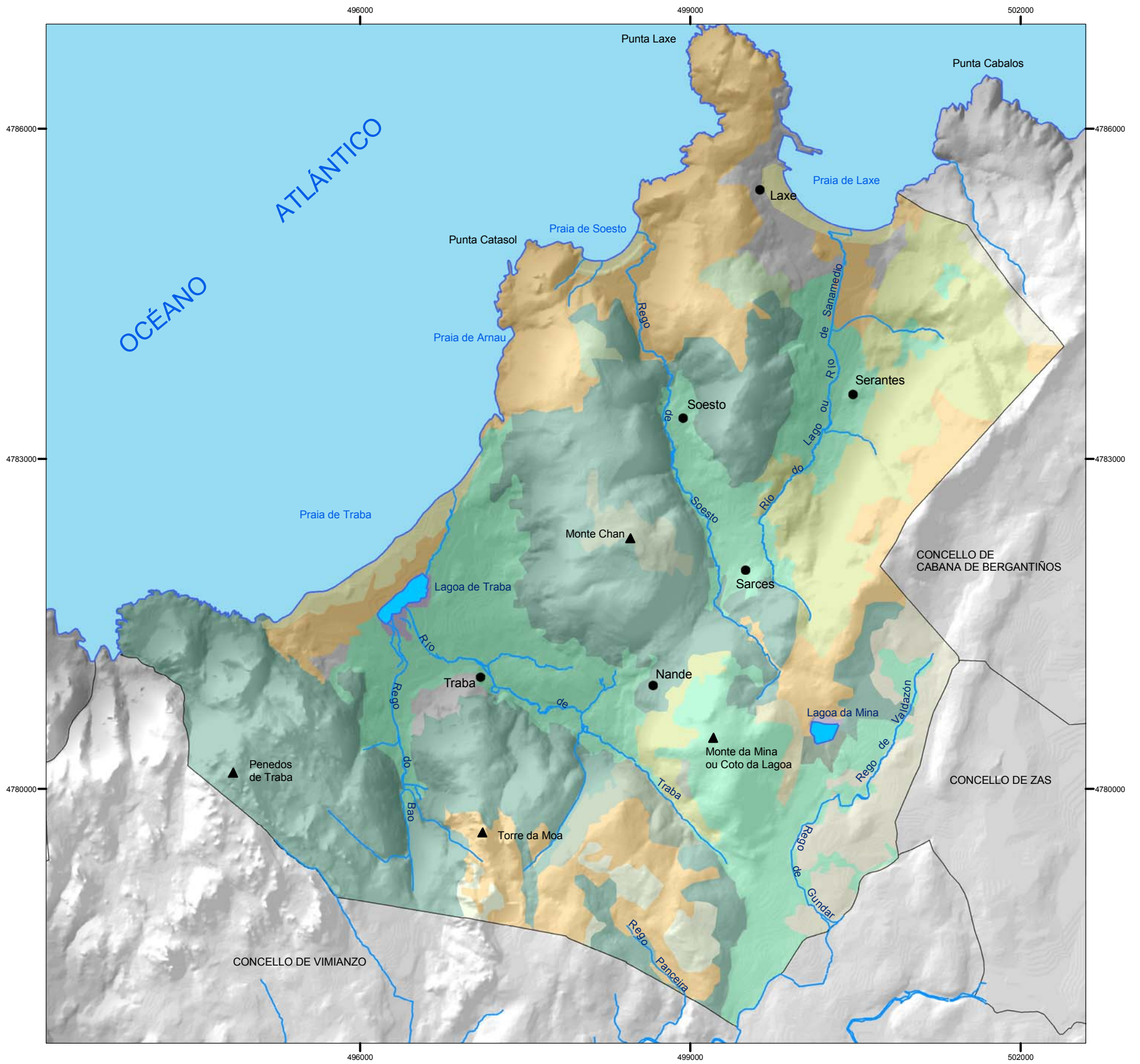
Redactores:

Alfredo Garrote Pazos Col.: 1440	Monica Mesejo Conde Col.: 1475	Iria Pérez Miranda Col.: 3194
-------------------------------------	-----------------------------------	----------------------------------



CONCELLO DE LAXE
PROVINCIA DE A CORUÑA

FASE	Escala
Aprobación para Aprobación Definitiva	1:40.000
ESTUDIO DE SOSTIBILIDADE AMBIENTAL, IMPACTO TERRITORIAL E PAISAXÍSTICO.	Data
	Marzo - 2008
MAPA DE PERMEABILIDADE	Mapa nº
	4

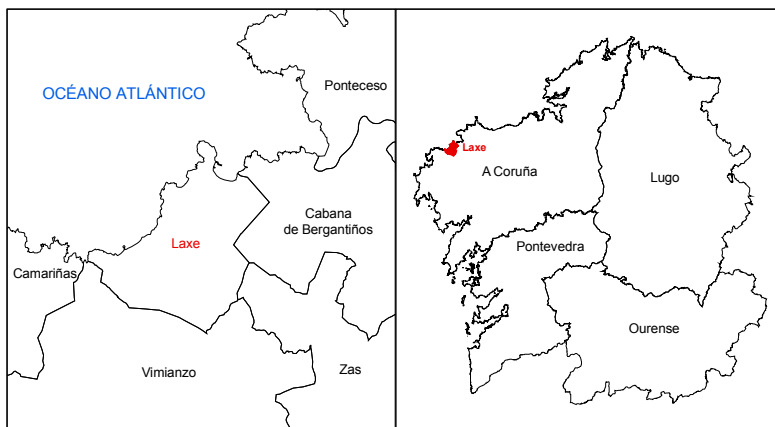


LEENDA

Areas	B. Plantacion (<i>E. globulus</i>)	Piñeiral	Monte sen Vexetacion Superior	Límite municipal
Artificial	B. Plantacion (<i>P. pinaster</i> / <i>E. globulus</i>)	Cultivos e prados Artificiais	Terreo Desarbolado polos Incendios	Rede hidrográfica
B. Plantacion (<i>E. globulus</i> / <i>P. pinaster</i>)	B. Plantacion (<i>P. pinaster</i>)	Humedal		Parroquias
B. Plantacion (<i>E. globulus</i> / <i>Salix spp</i>)	Piñeiral/Eucaliptal	Matorral		



Consellería de Política Territorial, Obras Públicas e Transportes

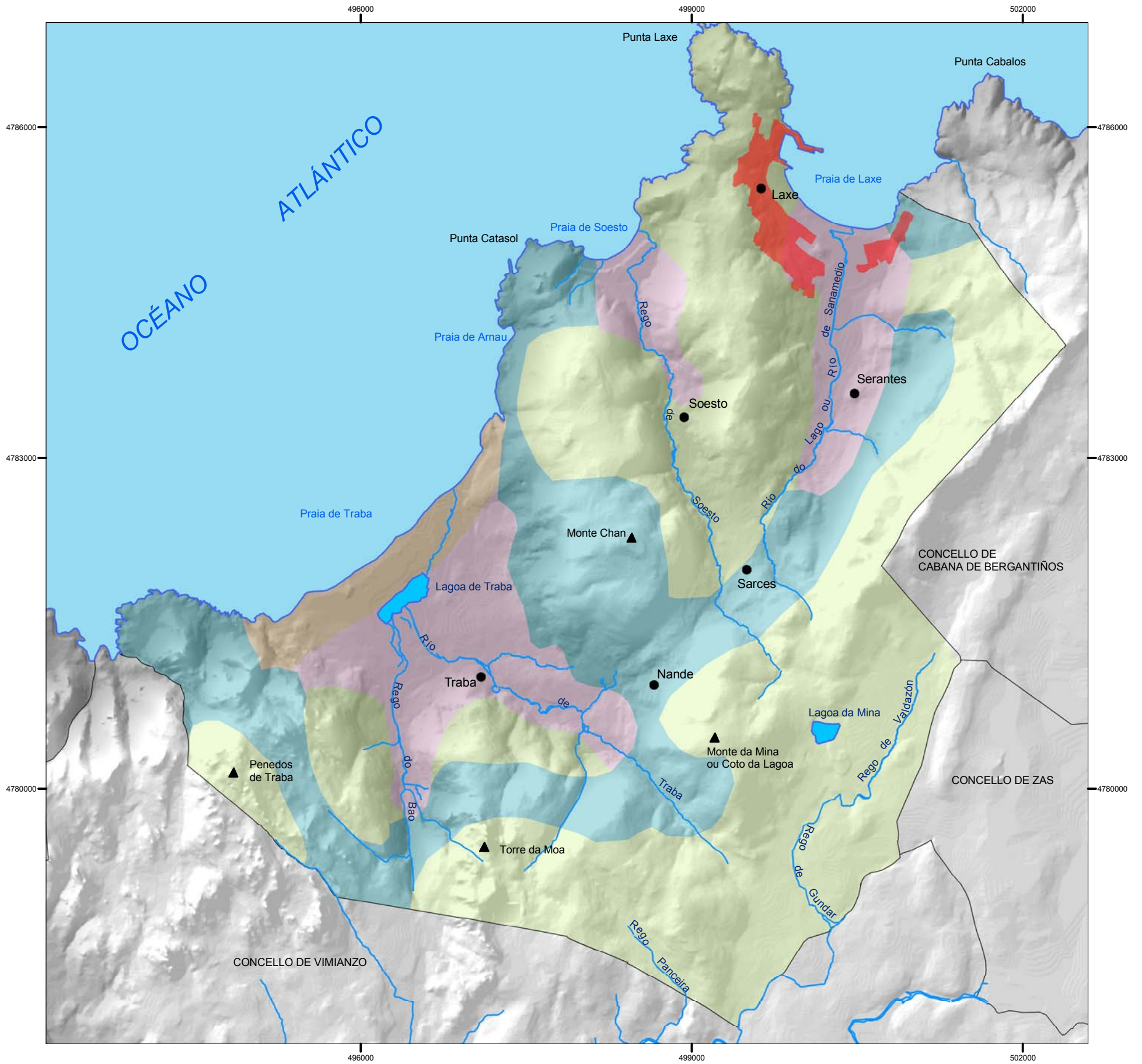


Redactores:
 Alfredo Garrote Pazos Col.: 1440 Monica Mesejo Conde Col.: 1475 Iria Pérez Miranda Col.: 3194



CONCELLO DE LAXE
 PROVINCIA DE A CORUÑA

FASE: Aprobación para Aprobación Definitiva	Escala 1:40.000
ESTUDIO DE SOSTIBILIDADE AMBIENTAL, IMPACTO TERRITORIAL E PAISAXÍSTICO.	Data Marzo - 2008
MAPA FORESTAL	Mapa nº 5

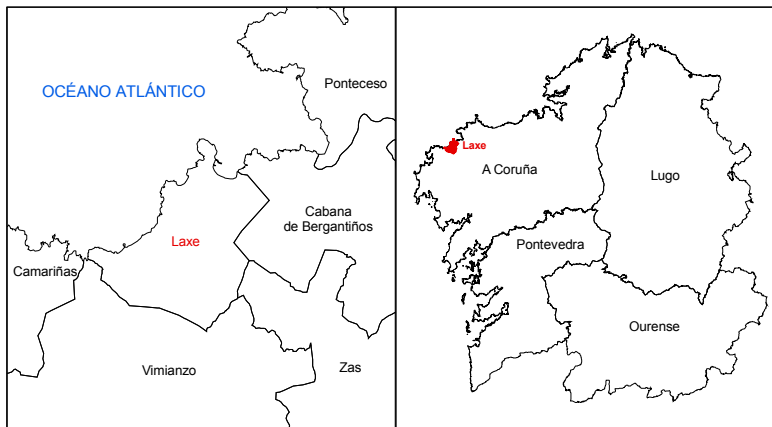


LEENDA

- | | | | |
|---|---|--|---|
|  Leptosol e Regosol Úmbrico |  Areosol |  Límite municipal |  Rede hidrográfica |
|  Regosol Úmbrico e Cambisol Húmico |  Fluvisois |  Área urbana |  Parroquias |



Consellería de Política Territorial, Obras Públicas e Transportes

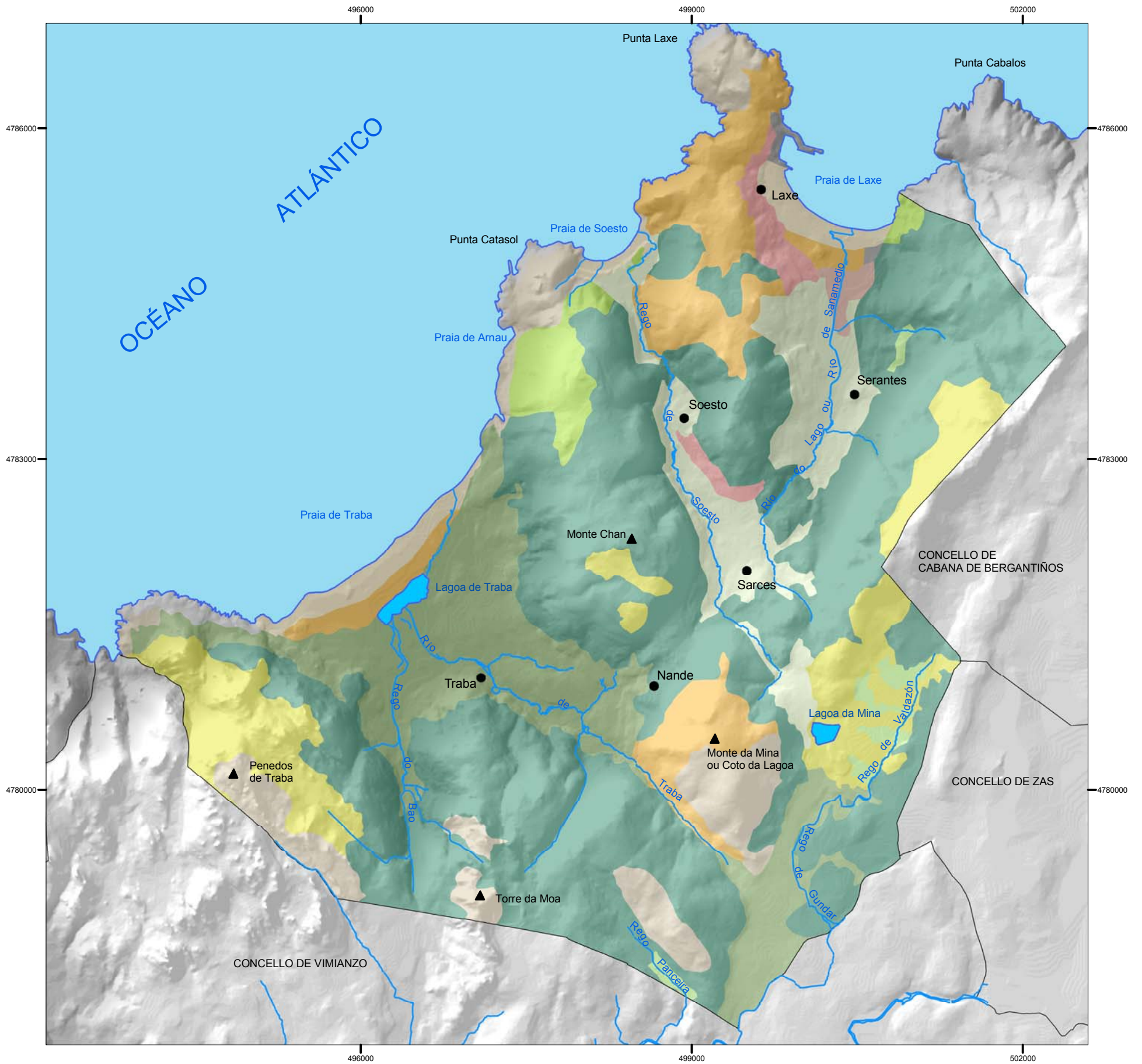


Redactores:
 Alfredo Garrote Pazos Col.: 1440 Monica Mesejo Conde Col.: 1475 Iria Pérez Miranda Col.: 3194



CONCELLO DE LAXE
 PROVINCIA DE A CORUÑA

FASE: Aprobación para Aprobación Definitiva	Escala 1:40.000
ESTUDIO DE SOSTIBILIDADE AMBIENTAL, IMPACTO TERRITORIAL E PAISAXÍSTICO.	Data Marzo - 2008
MAPA EDAFOLÓXICO	Mapa nº 6

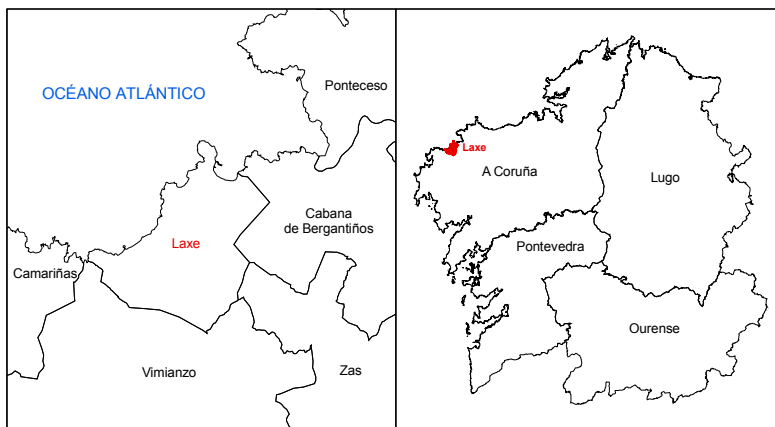


LEENDA

Zonas industriais, comerciais e de servizos	Mato-pasteiro con rocha	Lagoas litorais	Límite municipal
Rochedos costeiros	Mato-pasteiro	Lagoas continentais	Rede hidrográfica
Praias, dunas e areas	Mato e especies madeireiras	Eucalipto e piñeiro	Parroquias
Prados en maioría e cultivos anuais	Mato	Cultivos forraxeiros, vacún de leite	
Núcleos de poboación	Marismas	Cultivos forraxeiros en maioría e outros cultivos, vacún de leite	



Consellería de Política Territorial, Obras Públicas e Transportes



Redactores:

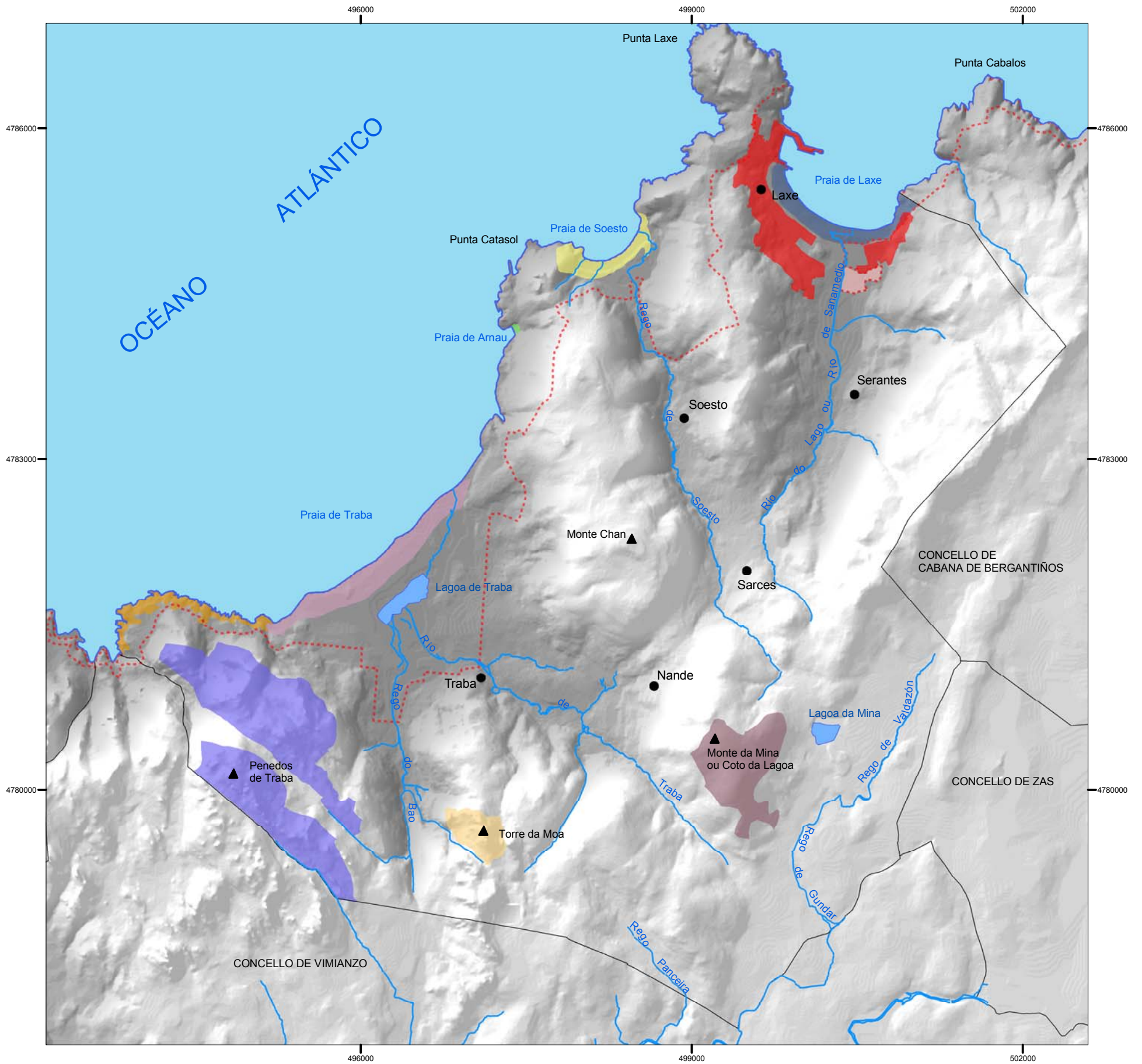
Alfredo Garrote Pazos Col.: 1440
 Monica Mesejo Conde Col.: 1475
 Iria Pérez Miranda Col.: 3194



CONCELLO DE LAXE

PROVINCIA DE A CORUÑA

FASE: Aprobación para Aprobación Definitiva	Escala 1:40.000
ESTUDIO DE SOSTIBILIDADE AMBIENTAL, IMPACTO TERRITORIAL E PAISAXÍSTICO.	Data Marzo - 2008
MAPA DE COBERTURAS E USOS DO SOLO	Mapa nº 7





LENDA

- LIC Costa da Morte
- Monte da Mina ou Coto da Lagoa
- Penedos de Traba
- Praia de Laxe
- Praia de Traba
- Brañas Mouras
- Límite municipal
- Lagoa de Traba
- Penedos Costeiros de Traba
- Praia Arnau
- Praia de Soesto
- Torre da Moa
- Área urbana
- Parroquias
- Rede hidrográfica



XUNTA DE GALICIA

Consellería de Política Territorial, Obras Públicas e Transportes

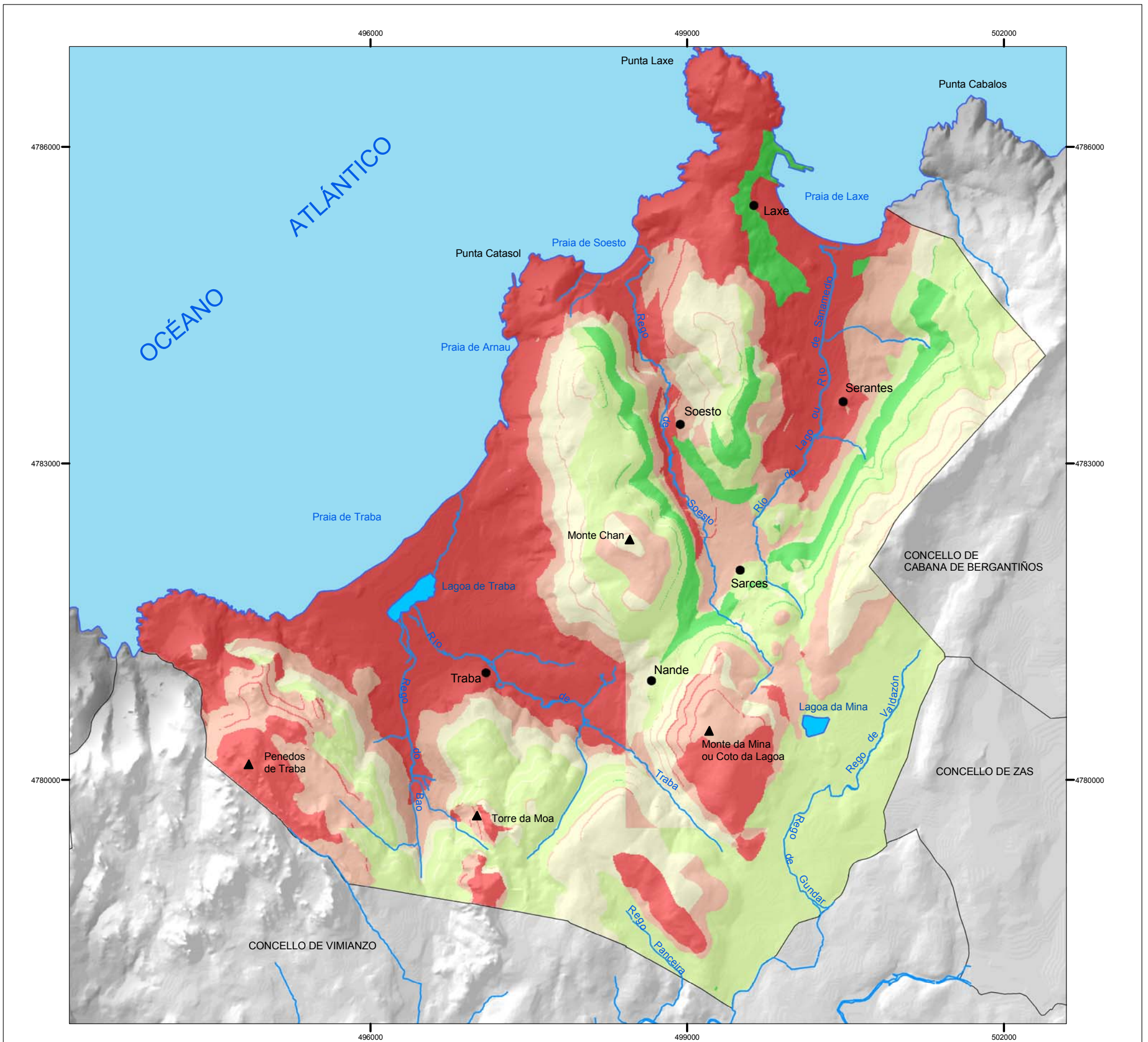
Redactores:

Alfredo Garrote Pazos Col.: 1440	Monica Mesejo Conde Col.: 1475	Iria Pérez Miranda Col.: 3194
-------------------------------------	-----------------------------------	----------------------------------



CONCELLO DE LAXE
PROVINCIA DE A CORUÑA

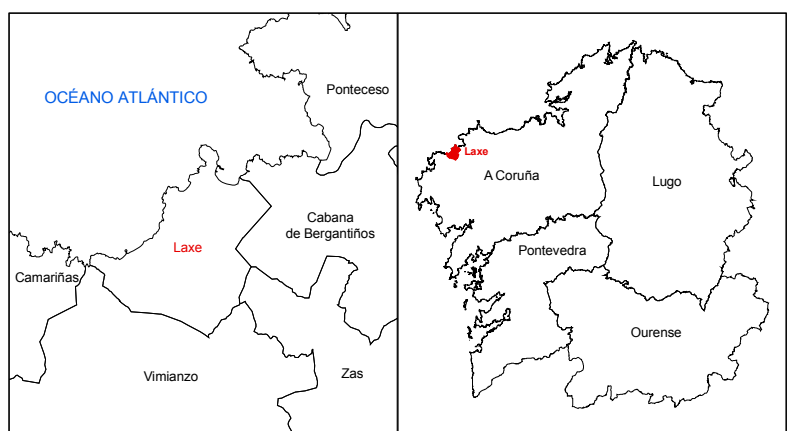
FASE: Aprobación para Aprobación Definitiva	Escala 1:40.000
ESTUDIO DE SOSTIBILIDADE AMBIENTAL, IMPACTO TERRITORIAL E PAISAXÍSTICO.	Data Marzo - 2008
MAPA DE ÁREAS DE INTERESE AMBIENTAL	Mapa nº 8



LENDA



Consellería de Política Territorial, Obras Públicas e Transportes

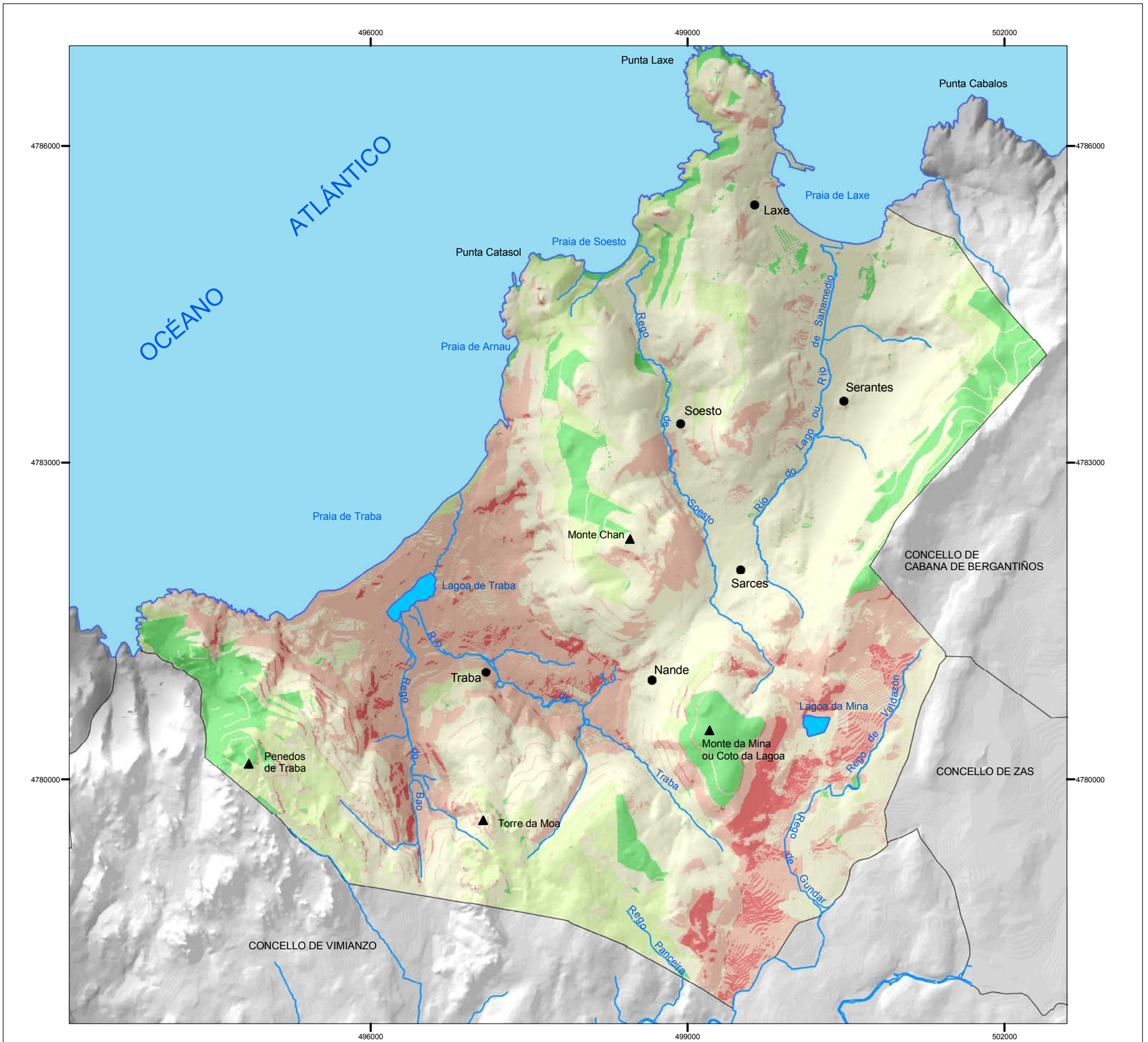


Redactores:
 Alfredo Garrote Pazos Col.: 1440 Monica Mesejo Conde Col.: 1475 Iria Pérez Miranda Col.: 3194



CONCELLO DE LAXE
 PROVINCIA DE A CORUÑA

FASE: Aprobación para Aprobación Definitiva	Escala 1:40.000
ESTUDIO DE SOSTIBILIDADE AMBIENTAL, IMPACTO TERRITORIAL E PAISAXÍSTICO.	Data Marzo - 2008
MAPA DE CALIDADE PAISAXÍSTICA	Mapa nº 9



LENDA



Moi Alta



Alta



Moderada



Baixa



Moi Baixa

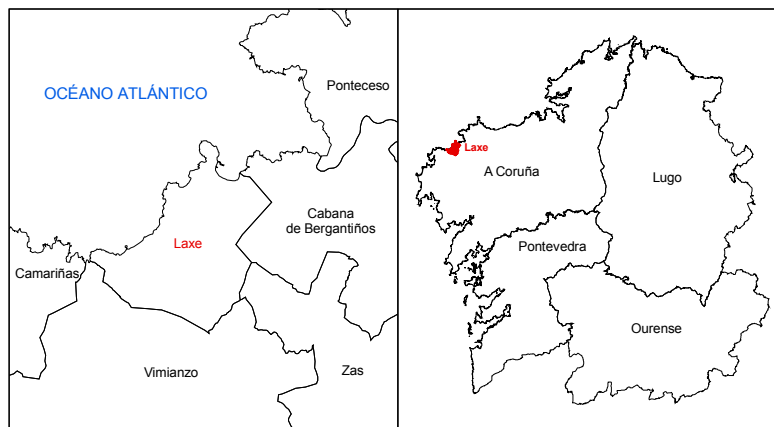
— Limite municipal

— Rede hidrográfica

● Parroquias



Consellería de Política Territorial, Obras Públicas e Transportes



Redactores:

Alfredo Garrote Pazos
Col.: 1440

Monica Mesejo Conde
Col.: 1475

Iria Pérez Miranda
Col.: 3194



CONCELLO DE LAXE

PROVINCIA DE A CORUÑA

FASE:

Aprobación para Aprobación Definitiva

Escala

1:40.000

ESTUDIO DE SOSTIBILIDADE AMBIENTAL,
IMPACTO TERRITORIAL E PAISAXÍSTICO.

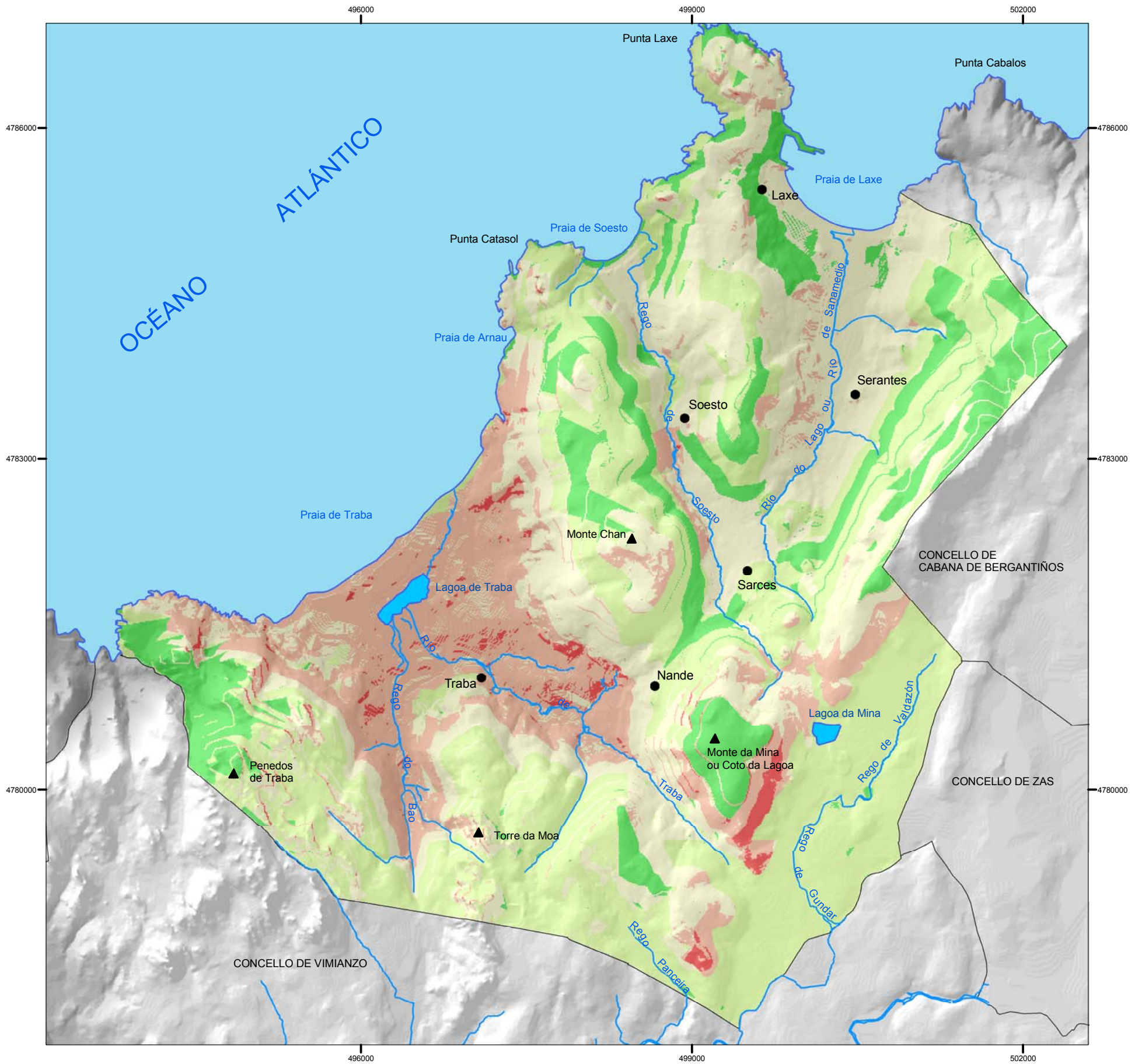
Data

Marzo - 2008

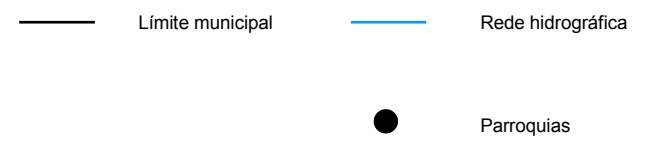
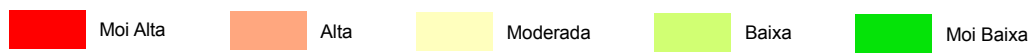
MAPA DE FRAXILIDADE PAISAXÍSTICA

Mapa nº

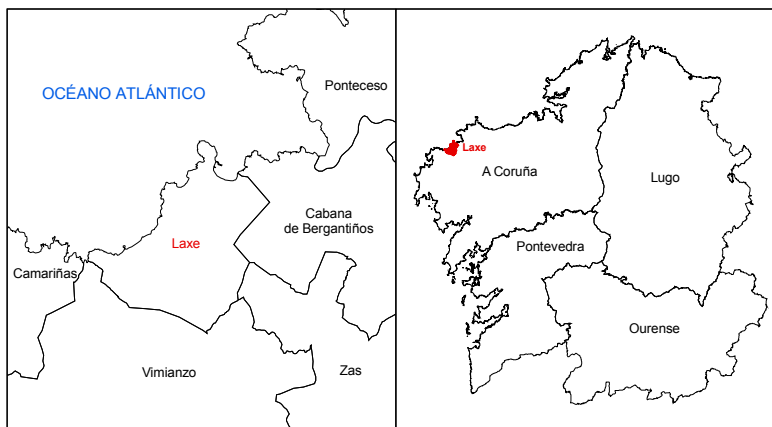
10



LENDA



Consellería de Política Territorial, Obras Públicas e Transportes

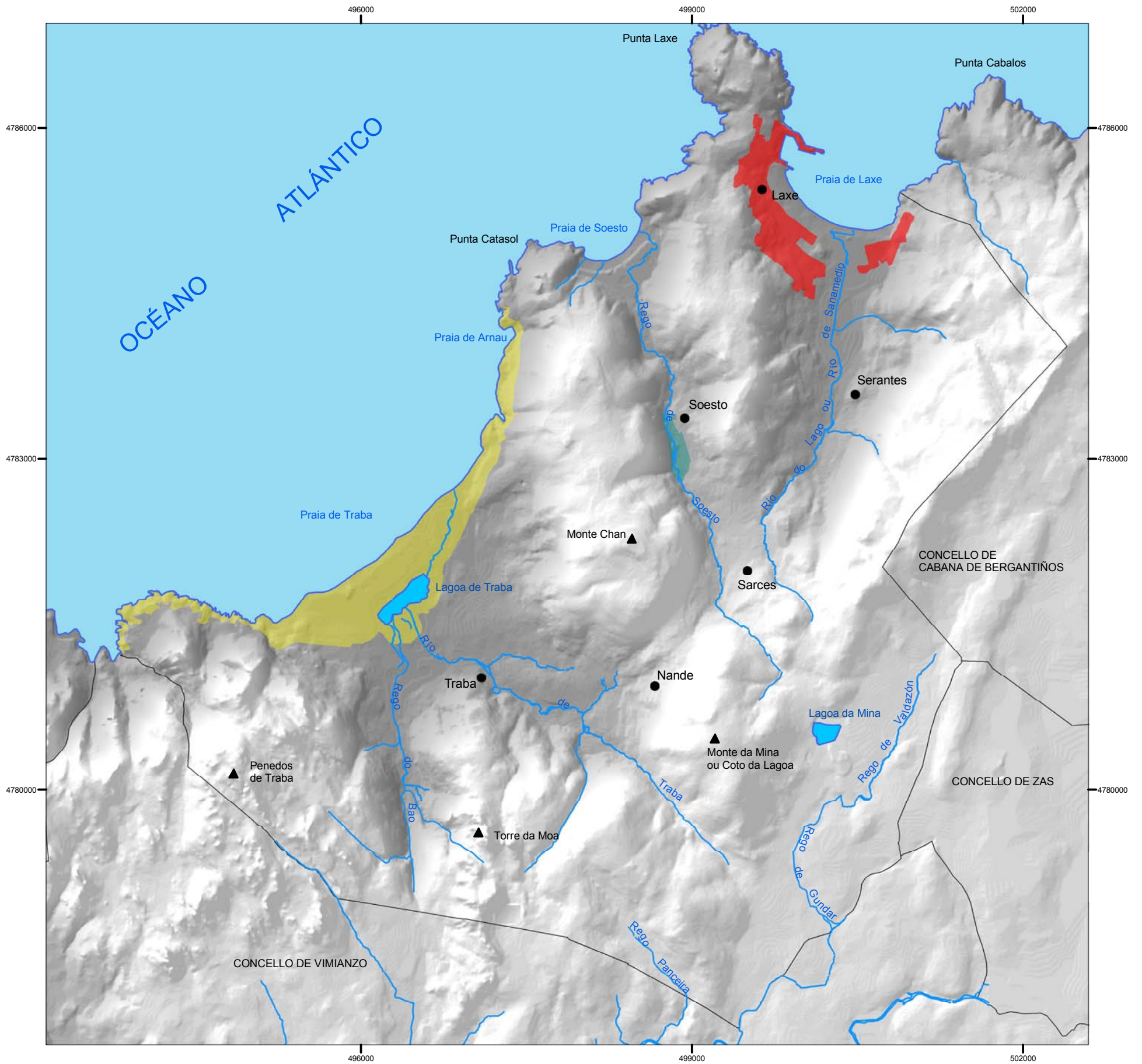


Redactores:
 Alfredo Garrote Pazos Col.: 1440 Monica Mesejo Conde Col.: 1475 Iria Pérez Miranda Col.: 3194



CONCELLO DE LAXE
 PROVINCIA DE A CORUÑA

FASE: Aprobación para Aprobación Definitiva	Escala 1:40.000
ESTUDIO DE SOSTIBILIDADE AMBIENTAL, IMPACTO TERRITORIAL E PAISAXÍSTICO.	Data Marzo - 2008
MAPA DE INTERESE PAISAXÍSTICO	Mapa nº 11



LENDA



Complexo Traba Costa Soesto



Soesto



Límite municipal



Área urbana



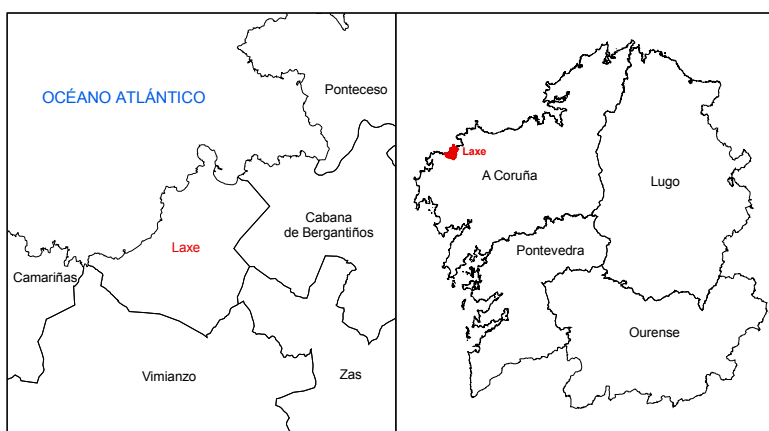
Rede hidrográfica



Parroquias



Consellería de Política Territorial, Obras Públicas e Transportes



Redactores:

Alfredo Garrote Pazos
Col.: 1440

Monica Mesejo Conde
Col.: 1475

Iria Pérez Miranda
Col.: 3194



CONCELLO DE LAXE

PROVINCIA DE A CORUÑA

FASE:

Aprobación para Aprobación Definitiva

Escala

1:40.000

ESTUDIO DE SOSTIBILIDADE AMBIENTAL,
IMPACTO TERRITORIAL E PAISAXÍSTICO.

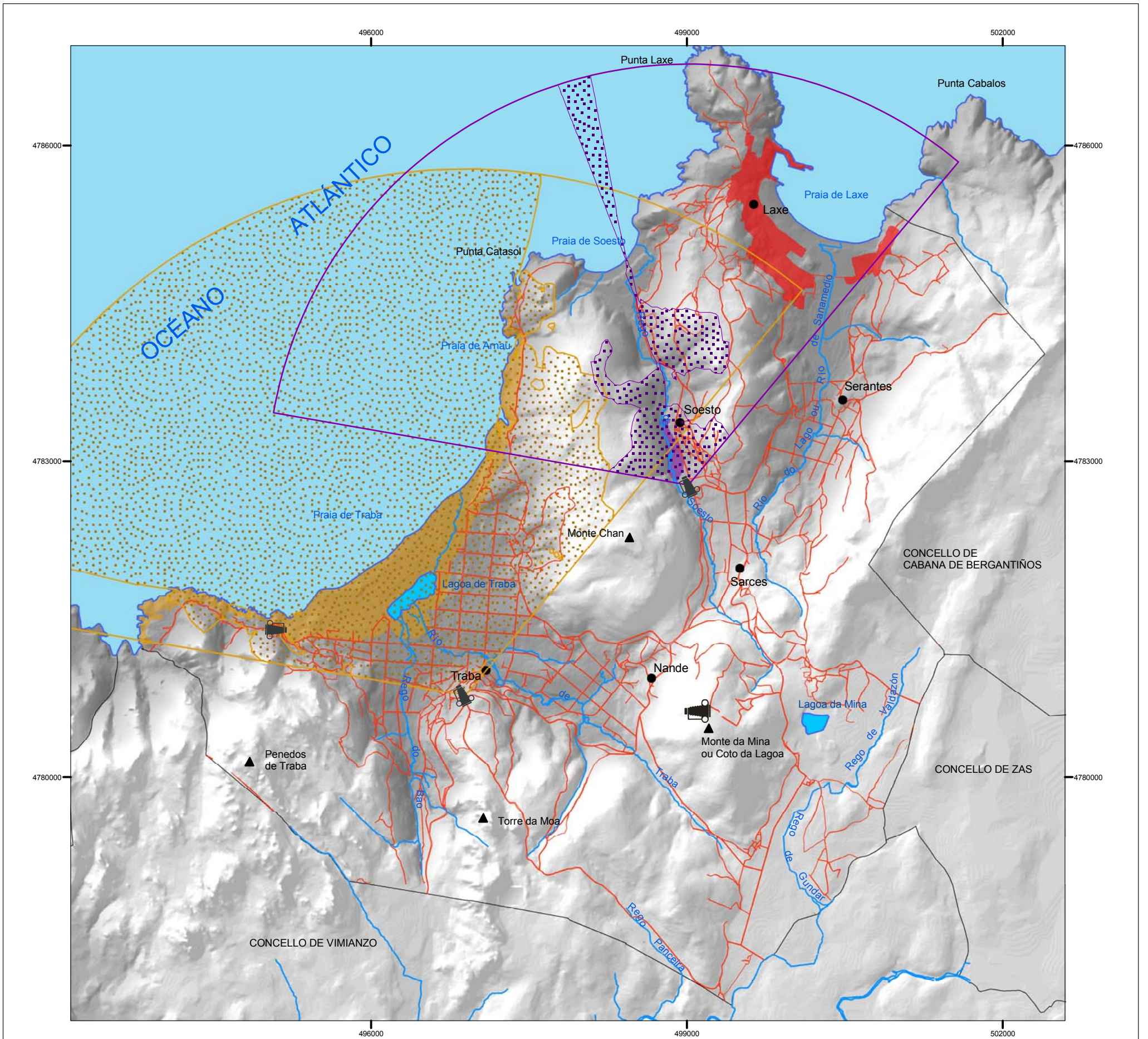
Data

Marzo - 2008

**MAPA DE ÁREAS DE INTERESE
E PROTECCIÓN PAISAXÍSTICA**

Mapa nº

12



LEENDA

Cunca Visual



Visible



Área de Interese Paisaxístico

Complexo Traba Costa de Soesto

Soesto

Rede viaria



Punto de Observación

Límite municipal

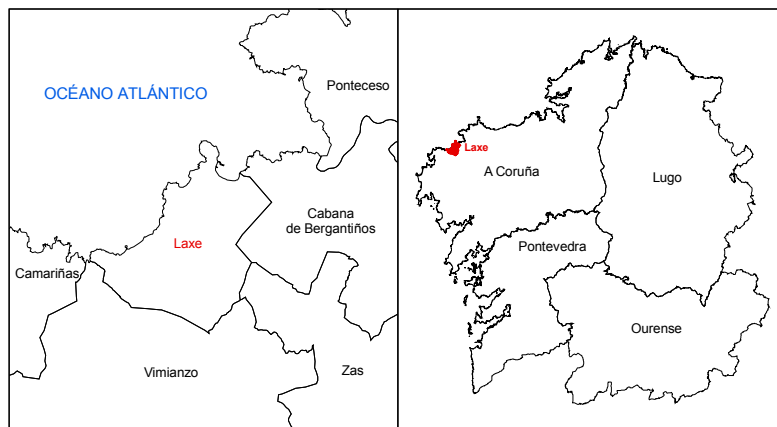
Área urbana

Rede hidrográfica

Parroquias



Consellería de Política Territorial, Obras Públicas e Transportes



Redactores:

Alfredo Garrote Pazos
Col.: 1440

Monica Mesejo Conde
Col.: 1475

Iria Pérez Miranda
Col.: 3194



CONCELLO DE LAXE

PROVINCIA DE A CORUÑA

FASE:

Aprobación para Aprobación Definitiva

Escala

1:40.000

ESTUDIO DE SOSTIBILIDADE AMBIENTAL, IMPACTO TERRITORIAL E PAISAXÍSTICO.

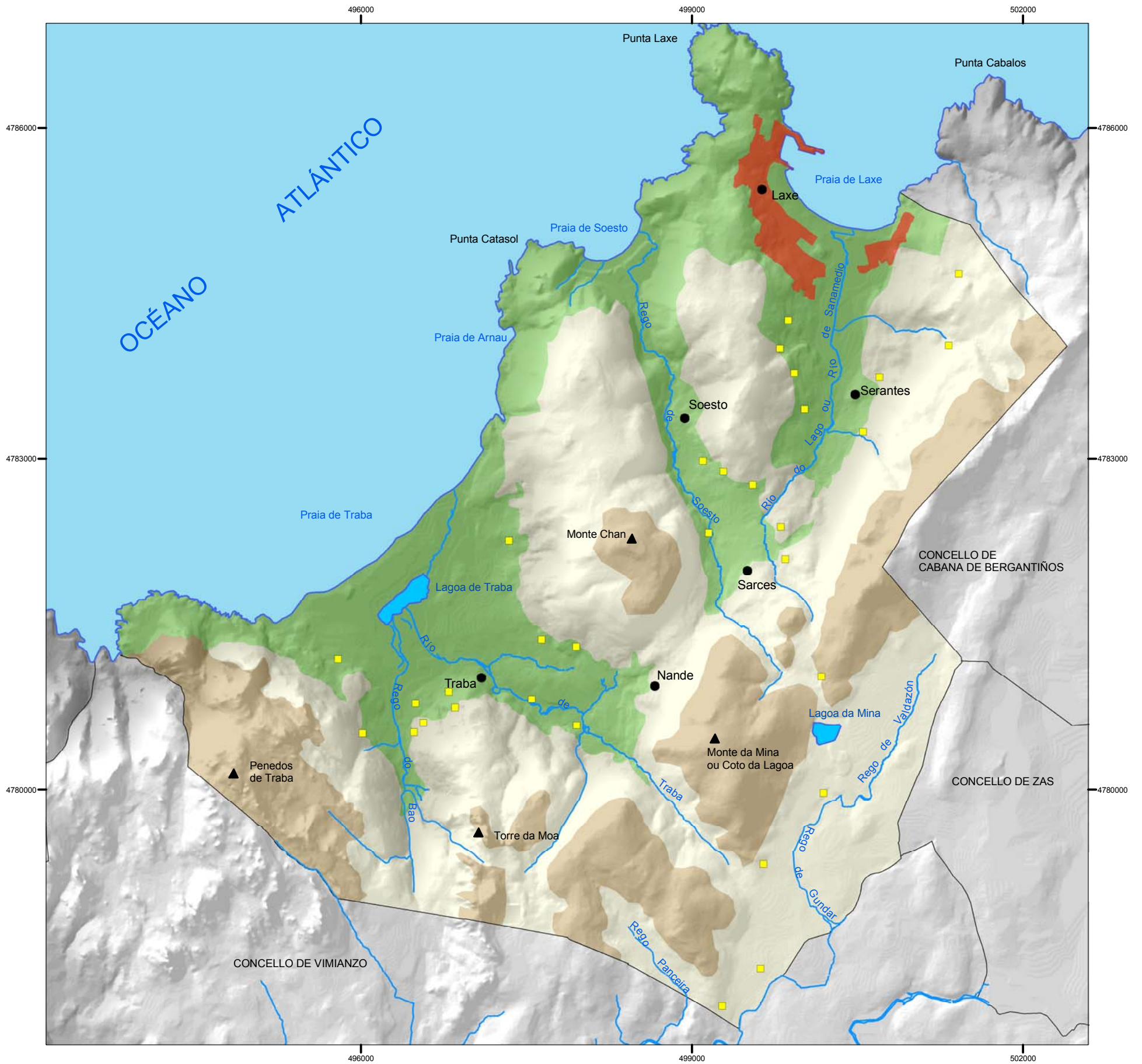
Data

Marzo - 2008



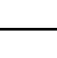





MAPA DE ÁREAS DE INTERESE PAISAXÍSTICO E CUNCAS VISUAIS

Mapa nº

13

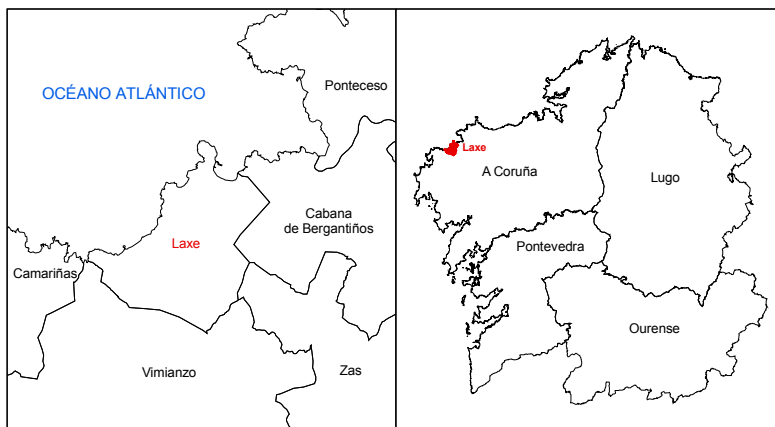


LEND A

- | | | | |
|---|--|--|---|
|  Cumios |  Núcleos de Poboación |  Límite municipal |  Rede hidrográfica |
|  Fondos de vales e costa | |  Área urbana |  Parroquias |
|  Área de transición | | | |



Consellería de Política Territorial, Obras Públicas e Transportes



Redactores:

Alfredo Garrote Pazos Col.: 1440	Monica Mesejo Conde Col.: 1475	Iria Pérez Miranda Col.: 3194
-------------------------------------	-----------------------------------	----------------------------------



CONCELLO DE LAXE

PROVINCIA DE A CORUÑA

FASE: Aprobación para Aprobación Definitiva	Escala 1:40.000
ESTUDIO DE SOSTIBILIDADE AMBIENTAL, IMPACTO TERRITORIAL E PAISAXÍSTICO.	Data Marzo - 2008
MAPA DE UNIDADES AMBIENTAIS	Mapa nº 14